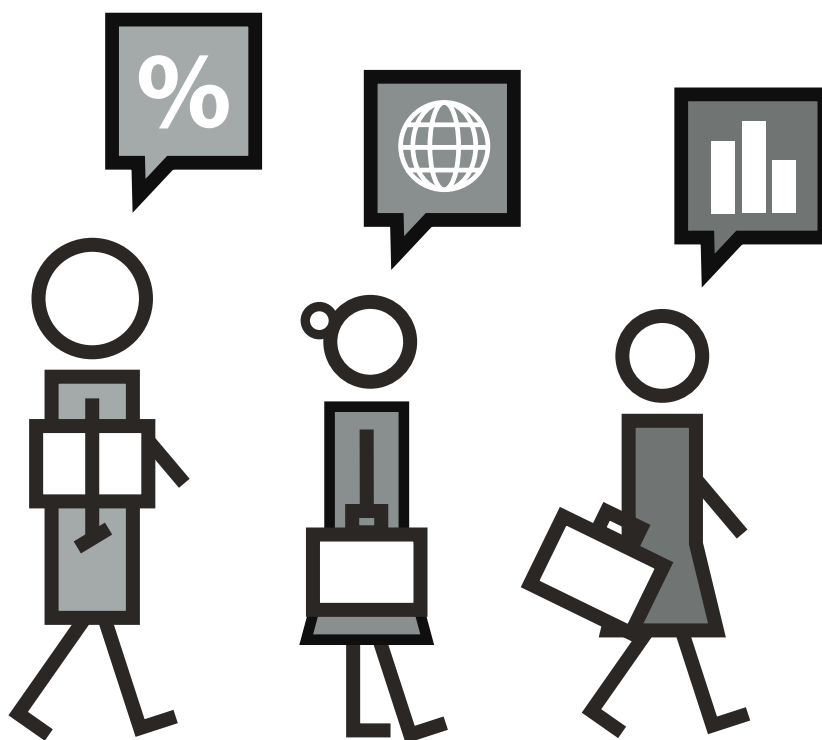


CONSOLIDACIÓN DE EMPRESAS



Organizadores



Cofinanciadores



Colaboradores



Sedes

CONSOLIDACIÓN DE EMPRESAS

DIRIGIDO A >

- Empresarios y empresarias que deseen replantearse su empresa para ajustarla a las nuevas necesidades del mercado y actualizar sus conocimientos de gestión empresarial.
- Colaboradores del empresario/a que sientan la necesidad de involucrarse en la formación continua, como medio de mantener y/o mejorar su competencia profesional.
- Profesionales de la gestión de empresa que deseen la mejora de empleo.

OBJETIVOS >

Proporcionar una oportunidad al empresario/a de la pequeña y mediana empresa de:

- Revisar la situación de su empresa partiendo de un diagnóstico sistemático de cada una de sus áreas funcionales.
- Reformular sus objetivos estratégicos a la vista de la nueva situación revelada por el análisis de las condiciones del nuevo entorno (sector, competencia, nuevas tecnologías, variaciones de la demanda, etc.).
- Ayudar al empresario/a a elaborar un plan estratégico o de mejora consecuente con el diagnóstico de partida y con los objetivos estratégicos propuestos, introduciendo los cambios que se revelen indispensables dentro de las posibilidades razonables de cada una de las empresas.
- Actualizar el conocimiento y mejorar las habilidades de dirección por parte del empresario/a y de sus colaboradores y colaboradoras más directos en cuanto a las posibilidades que brindan las modernas herramientas de gestión hoy al alcance de las pymes.

CONSOLIDACIÓN DE EMPRESAS

METODOLOGÍA >

EOI ha desarrollado una metodología que se basa en la formación de carácter práctico y en la atención individualizada y activa a cada uno de los empresarios/as, y cuenta con un elemento clave que marca la diferencia respecto de otras metodologías: los programas no finalizan cuando el empresario o empresaria termina su plan de negocio, sino que se mantiene un seguimiento continuo para apoyarle en la implantación de dicho plan.

Esta metodología combina sesiones formativas y tutorías presenciales con otras bajo la modalidad de “clase virtual”, con el fin de que los alumnos y alumnas se familiaricen con la utilización de las TIC y las utilicen en sus empresas.

El objetivo de este programa es conseguir que los empresarios/as que participan en él realicen un plan estratégico de consolidación de sus negocios a partir del apoyo prestado por los/as docentes de EOI. La duración de este programa es de 112 horas por participante¹ (100 horas lectivas y una media de 12 horas de tutoría por alumno/a), distribuidas en aproximadamente cuatro meses, facilitando que los y las participantes dispongan de suficiente tiempo para la reflexión y el análisis, de manera que puedan ir madurando su plan de negocio.

Este objetivo se logra a través de:

a) Formación práctica en gestión de Pymes:

Contemplando formación general en gestión empresarial e introduciendo la utilización de las TIC como herramienta de negocio. La formación es impartida por profesorado especialista y con un enfoque eminentemente práctico.

1. Este curso tiene una dedicación de 400 horas de profesorado EOI (100 horas lectivas, 248 horas de tutorías a repartir entre los alumnos/as y 52 horas de dirección y coordinación). La cofinanciación por parte del Fondo Social Europeo, del Mº de Industria, Turismo y Comercio y de la entidad colaboradora se calcula en base a este número de horas.

CONSOLIDACIÓN DE EMPRESAS

b) Tutorización activa e individualizada:

A través de la cual tutores y tutoras expertos en las diferentes materias apoyan de modo exclusivo y personalizado al empresario/a con el fin de que pueda desarrollar y llevar a la práctica su plan de consolidación empresarial.

La elaboración de este plan de consolidación supone un trabajo individual intenso de cada participante que contempla diferentes hitos tales como búsqueda de información relativa al negocio, análisis del entorno externo, análisis de capacidades internas, fijación de líneas estratégicas y objetivos a alcanzar, elaboración de los diferentes planes de actuación (plan de marketing, plan económico financiero, plan jurídico fiscal, plan de tecnologías de la información, así como otros que se consideren necesarios para estudiar la mejora del negocio), calendario de implantación y viabilidad técnica, económica y financiera.

El trabajo individual, así como la elaboración del proyecto por parte del alumnado se estima alrededor de 150 horas de dedicación.

Este programa termina con la presentación del proyecto de consolidación empresarial por parte de cada participante.

CONSOLIDACIÓN DE EMPRESAS

PROGRAMA >

El Programa incluye las siguientes materias:

Módulo lectivo: 100 horas

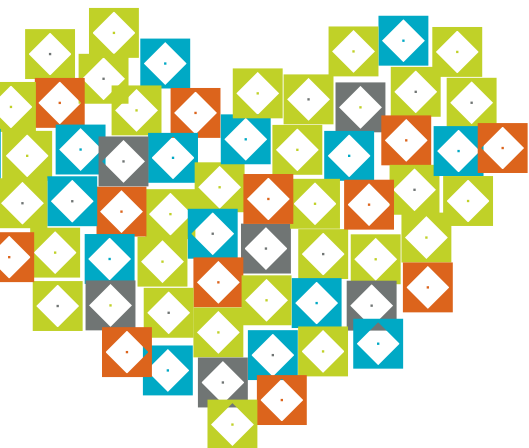
- Inteligencia estratégica
- Marketing
 - Gestión de equipos de venta
- Manejo del aula virtual
- Búsqueda de información
- Entorno fiscal y mercantil
 - LOPD
- Tecnologías de la información y la comunicación
- Finanzas
- Internacionalización
- Técnicas de negociación
- Taller de creatividad
- Recursos humanos y entorno laboral
- Logística y operaciones
- Protección de la propiedad industrial e intelectual
- Presentación de proyectos

Módulo de desarrollo de proyectos: 12 horas

Tutorías por alumno/a: 12 horas²

Total curso: 112 horas

2. El número de horas de tutoría de proyecto por alumno/a es una cifra aproximada que puede variar en función de las características y necesidades de cada participante/proyecto.



YOQUIEROAMIPYME.COM

Plataforma de Competitividad para Pymes de Castilla-La Mancha

Fundación Horizonte XXII

Elige tu curso en www.yoquieroamipyme.com



Consolidación de Empresas



Gestión Financiera en la Empresa



Las TIC en la Gestión de las Pymes



Consolidación de la Empresa Familiar



Gestión Medioambiental en la Empresa



Gestión Tecnológica en la Empresa



Gestión de Comunicación y Marketing



Gestión Internacional de Empresas



¡Síguenos!

www.yoquieroamipyme.com

twitter.com/HorizonteXXII

facebook.com/HXXII